



TEAMWORK  
FÜHRUNGSKRÄFTE  
WORKSHOPS  
ZUKUNFT  
LANDES FUNKSTOFF  
FEUERWEHR  
VERBAND  
BERATUNG  
AUSBILDUNG  
KAMERADSCHAFT  
SEMINARE  
ZUSAMMENHALT  
JUGENDFEUERWEHR

## Sachbericht Landeszeltlager 03.07.2022 – 09.07.2022 -Landesjugendfeuerwehr M-V-

## Inhaltsverzeichnis

Logo Landeszeltlager 2022	3
Informationen des Landesfeuerwehrverbandes M-V	4
Region / Durchführungsort des Landeszeltlagers	5
Mitgliederstatistik Landesfeuerwehrverband M-V	7
Inhalt Landeszeltlager	8
Reflektion Landesjugendleitung M-V	9
Timer / Ablaufplan	10
Übersichtsplan Zeltlager	11
Übersicht Einteilung Zeltdörfer	12
Übersicht Einteilung Essenzeiten	13
Mitmachaktionen / Workshopkatalog	14
Das Präsidium des LFV M-V	43

## LOGO Landeszeltlager 2022



## Informationen Landesfeuerwehrverband M-V:

Der Landesfeuerwehrverband Mecklenburg-Vorpommern hat seinen Sitz in der Landeshauptstadt Schwerin und wurde am 09. Dezember 1990 nach der Wiedervereinigung „neu“ gegründet. Derzeit zählt der Verband ca. 40.000 Mitglieder. Alle Kreis- und Stadtfeuerwehrverbände sowie Berufsfeuerwehren sind Mitglied im Landesfeuerwehrverband M-V.

Der Landesfeuerwehrverband Mecklenburg-Vorpommern repräsentiert als Dachverband alle öffentlichen Feuerwehren in Mecklenburg-Vorpommern und vertritt die Interessen gegenüber Öffentlichkeit, Verwaltung, Regierung sowie gegenüber den Feuerwehrträgern. Als Fachverband im Feuer- und Brandschutzwesen engagiert er sich in allen Angelegenheiten für die 947 Freiwilligen Feuerwehren, 6 Berufsfeuerwehren und den 693 Jugendfeuerwehren (Statistik 31.12.2021). In der Zusammenarbeit mit den öffentlichen und politischen Stellen füllt er die Lücke zur Landesfeuerweherschule und sensibilisiert für die Vorgaben oder Empfehlungen vom Deutschen Feuerwehrverband sowie der EU. Weiterhin unterstützt der Verband bei der Aus- und Fortbildung, fördert den Feuerwehrsport, engagiert sich für Frauen, Kinder und Jugendliche sowie soziale Themen.

Für die Umsetzung der vielseitigen Aufgaben im Feuerwehrwesen wurde die Arbeit in 12 Fachbereiche aufgeteilt. Die Facharbeit ist ein wichtiges Werkzeug zur Erfüllung der satzungsgemäßen Aufgaben und besitzt einen hohen Stellenwert im Verband.

Eine weitere Hauptaufgabe des Verbandes ist die Unterstützung jeder einzelnen Feuerwehr.

Die Landesjugendfeuerwehr M-V zählt zurzeit ca. 9684 Mitglieder. Innerhalb der Vereinsstruktur hat die Landesjugendfeuerwehr eine eigene Landesjugendleitung als Interessenvertretung und Repräsentanz.

Weitere Informationen zum LFV M-V erhalten Sie unter:

[www.landesfeuerwehr-mv.de](http://www.landesfeuerwehr-mv.de)

[www.ljf-mv.de](http://www.ljf-mv.de)





## Region / Durchführungsort des Landeszeltlagers

**Prora** ist ein Ortsteil der Gemeinde Binz auf Rügen. Er liegt direkt an der Ostseeküste im Zentrum der Prorer Wiek und ging aus dem zwischen 1936 und 1939 gebauten, jedoch unvollendet gebliebenen **KdF-Seebad Rügen** hervor. Im Komplex sollten durch die Organisation *Kraft durch Freude* (KdF) 20.000 Menschen gleichzeitig Urlaub machen können.

Nach dem Beginn des Zweiten Weltkrieges wurden die Bauarbeiten eingestellt. Um 1950 begann der Aus- und Umbau weiterer Teile des nunmehr *Prora* genannten Torsos zu einer der monumentalsten Kasernenanlagen in der DDR. Das unbefugte Betreten des Strandes war streng verboten.

Der Name leitet sich von der Prora, einer bewaldeten Hügelkette im südlichen Teil der Schmalen Heide ab. Der „Koloss von Prora“ ist der Kern des Komplexes und bestand aus ursprünglich acht auf einer Länge von 4,5 Kilometern entlang der Prorer Wiek aneinandergereihten baugleichen Blöcken. Drei Blöcke wurden zwischen 1945 und 1949 bis auf wenige Segmente zerstört. Es verblieben fünf Blöcke auf einer Länge von etwa 2,5 Kilometern.

Nach 1990 wickelte die Bundeswehr den Militärstandort ab. Nach anfänglicher ziviler Zwischennutzung verfiel ein Großteil der ehemaligen Kasernen. Seit 2004 wurden die Blöcke einzeln veräußert und zu Wohn- und Hotelanlagen umgestaltet.

Die Nachkriegs- und DDR-Geschichte des Ortes spielte in der offiziellen Erinnerungskultur nach 1990 zunächst kaum eine Rolle. Seit 2008 wird sie gemeinsam mit jener des geplanten KdF-Bades aufgearbeitet. In einem der Blöcke befindet sich eine Jugendherberge.

Einfluss auf die Bewertung des Ortes im Sinne seiner „doppelten Vergangenheit“ in Bezug auf die Zeit des Nationalsozialismus und in der DDR nahm die Initiative *Denk-MAL-Prora*.

Prora liegt auf der Ostseeinsel Rügen zwischen den Orten Sassnitz und Binz an der Prorer Wiek, einer weitläufigen Meeresbucht, auf der sogenannten Schmalen Heide (mit der Prora, einer bewaldeten Hügelkette), die den Kleinen Jasmunder Bodden vom Prorer Wiek der Ostsee trennt.

Kern des Ortes ist der Koloss von Prora. Dieser Gebäuderiegel erstreckt sich über eine Länge von etwa fünf Kilometern in einem Abstand von circa 150 Metern zum Strand. Die Küste der Schmalen Heide bietet einen langen, flachen Sandstrand, der von Binz bis zum neuen Fährhafen Sassnitz im Ortsteil Neu Mukran reicht und ideal für die Errichtung eines Seebades war. Der Bereich zwischen Gebäuden und Küste ist heute mit Kiefern und niedrigem Gebüsch bewachsen.

**Rügen** ist die größte und bevölkerungsreichste Insel Deutschlands. Sie liegt vor der pommerschen Ostseeküste und gehört zum Land Mecklenburg-Vorpommern.

Das „Tor“ zur Insel Rügen ist die Hansestadt Stralsund. Die Insel, durch Rügendamm und Rügenbrücke über den zwei Kilometer breiten Strelasund mit dem Festland verbunden, hat eine maximale Länge von 52 km (von Süd nach Nord), eine maximale Breite von 41 km im Süden und eine Fläche von 926 km<sup>2</sup>.

Die Küste ist durch zahlreiche Meeresbuchten und Lagunen (*Bodden* und *Wieke*) sowie vorspringende Halbinseln und Landzungen stark gegliedert. Im Juni 2011 verlieh die UNESCO dem für seinen gewaltigen Buchenbestand und die Kreidefelsen bekannten Nationalpark Jasmund auf Rügen den Status des Weltnaturerbes.

Die Insel Rügen gehört dem Landkreis Vorpommern-Rügen an. Auf ihr liegen die Städte Bergen, Sassnitz, Putbus und Garz und die Ostseebäder Binz, Sellin, Göhren, Baabe, Thiessow, Breege und Altfähr. Rügen ist wegen seiner vielfältigen Landschaft, der Reet- und Bäderarchitektur sowie der langen, feinsandigen Badestrände ein beliebtes Urlaubsziel.

Rügen ist eine der touristischen Hochburgen Deutschlands. Die Insel verzeichnet etwa ein Viertel aller Übernachtungen in Mecklenburg-Vorpommern. Im Jahr 2014 verzeichnete die Insel 5,89 Millionen Übernachtungen und war damit die beliebteste deutsche Urlaubsinsel.

Die Kreide ist ein wichtiges Tourismus- und Exportgut für Rügen. Im Wellness-Bereich gehen etwa 70 % der Arrangements auf Angebote mit Kreide zurück. Außerdem findet Kreide in zahlreichen exportierten Wellness-Produkten Anwendung. Wegen der großen wirtschaftlichen Bedeutung wird sie als das *Weißes Gold von Rügen* bezeichnet.



LÄNGE	52 Km
BREITE	41 KM
FLÄCHE	926 Km <sup>2</sup>
Einwohner	62.990

Die Feuerwehren des Landes Mecklenburg-Vorpommern in Zahlen. **Statistik:**

	Active Mitglieder Werkefeuerwehr	davon Frauen	Active Mitglieder Jugendfeuerwehren	Ehrenmitglieder	Betriebs-/Werks- feuerwehren	Freiwillige Feuerwehren
KFV LUP	6.536	1.057	0	1.820	0	224
KFV MSE	4.670	897	0	1.065	0	184
KFV NMM	2.753	503	45	621	1	98
KFV LRO	4.272	774	0	1.083	0	162
KFV V-G	4.200	857	65	1.503	3	145
KFV V-R	2.999	475	28	750	1	124
SFV/HRO	243	62	0	19	0	5
SFV/SN	220	51	0	33	0	5
Gesamt FF/WF/Ehren	25.893	4.676	138	6.894	5	947
				32.925		

	Mitglieder BF	davon Frauen	Berufsfeuerwehren
BF NB	90	0	1
BF HST	64	0	1
BF HGW	65	1	1
BF HWI	42	0	1
BF HRO	315	7	1
BF SN	204	1	1
Gesamt BF	780	9	6
Gesamt FF/WF/BF	26.811	4.685	958

	Mitglieder Jugendfeuerwehr	davon Mädchen	Jugendfeuerwehren
KFV LUP	2.490	995	199
KFV MSE	1.561	587	112
KFV NMM	1.054	363	78
KFV LRO	1.724	631	105
KFV V-G	1.421	490	102
KFV V-R	1.148	364	87
SFV/HRO	101	40	5
SFV/SN	185	51	5
Gesamt Jugend	9.694	3.521	693



Mitgliederzahlen insgesamt		
(FF/WF/Ehren/BF/JF)		
	43.389	
davon	8.205	weiblich
		Stand 31.12.2021

Abkürzungen:  
 BF Berufsfeuerwehr / FF Freiwillige Feuerwehr  
 JF Jugendfeuerwehr / KFV Kreisfeuerwehrverband  
 SFV Stadtfeuerwehrverband / WF Werkfeuerwehr

## Mitgliederstatistik Landesfeuerwehrverband M-V



## Inhalt Landeszeltlager

Jugendfeuerwehr rockt die Insel  
- Landeszeltlager der Jugendfeuerwehren M-V -

In der ersten Juli-Woche, die auch den Beginn der Sommerferien in Mecklenburg-Vorpommern bedeutete, veranstaltete die Landesjugendfeuerwehr Mecklenburg-Vorpommern (LJF M-V) ihr diesjähriges Landeszeltlager.

Unter dem Motto „Jugendfeuerwehr rockt die Insel“ kamen rund 1.000 Teilnehmer \*innen aus dem ganzen Bundesland in Prora auf der Insel Rügen zum 3. Landeszeltlager der Jugendfeuerwehren M-V zusammen, um gemeinsam eine Woche voller Spaß, Spannung, Freude und Spiel verbringen zu können.

Auf dem Zeltplatz der Jugendherberge Prora, der längsten Jugendherberge Deutschlands, schlugen die teilnehmenden Jugendfeuerwehren aus M-V ihre Zelte auf und nutzten die hervorragenden Möglichkeiten, die der Zeltplatz, direkt an der Ostseeküste gelegen, bot.

Die Kinder und Jugendlichen aus den Jugendfeuerwehren aus ganz M-V hatten natürlich die Möglichkeit, die Insel Rügen und die umliegende Region selbstständig zu erkunden, aber ihnen wurde auch im Rahmen des Zeltlagers allerhand geboten: jeden Tag fanden vormittags und nachmittags zahlreiche Workshops statt.

Sie hatten zum Beispiel die Möglichkeit, sich im kreativen Arbeiten, Basteln und Nähen ein paar Erinnerungsstücke selbst herzustellen. Im Workshop Teamwork und anderen ging es um Zusammenhalt, Zusammenarbeit und auch Demokratiebildung. Die Teilnehmer hatten auch die Möglichkeit, die Prüfungen für die Jugendflamme Stufe 1 und 2 abzulegen. Verkehrserziehung, Erste Hilfe-Ausbildungen und Workshops zu lebensrettenden Sofortmaßnahmen waren bei den zukünftigen Einsatzkräften ebenso gefragt wie geführte spielerische Naturerlebniserkundungen. Langweilig wurde niemandem (näheres hierzu finden Sie in dem beigefügten Freizeitkatalog).

Ein wichtiges Anliegen der Landesjugendfeuerwehr M-V war es, eine Ferienwoche für die Kinder und Jugendlichen unserer Feuerwehren aus M-V in einer der touristischen Hochburgen Deutschlands - nach den massiven Einschnitten der Corona-Pandemie zu bieten. Dieses war natürlich nicht nur mit etlichen Herausforderungen, im Hinblick auf dem Zeitraum (Urlaubsaison) verbunden. Bei dem Landeszeltlager war wie bei vielen anderen Jugendveranstaltungen, neben der eigentlichen Freizeitgestaltung das zusätzliche Ziel verfolgt, ein anspruchsvolles und erholsames Erlebnis für Kinder und Jugendliche zu gestalten. Das Zeltlager agierte durch sein Selbstverständnis als präventive Maßnahme und durch die Begrenzung der Zielgruppe auf die Angehörigen der Feuerwehren aus Mecklenburg-Vorpommern. Dennoch bestanden Kooperationen mit verschiedenen Trägern um problematische Themen zu bearbeiten sowie für bestehende Probleme angemessene und zeitgemäße Lösungen zu finden (Berücksichtigung von Diversity, Gender Mainstreaming, Inklusion, vorurteilsbewusste Wege der Jugendarbeit, demokratisches Grundverständnis im Ehrenamt).



## Jugendfeuerwehr ermöglicht Zukunft – Reflektion der Landesjugendleitung M-V

Die Zukunft hat viele Namen:

- Für die Schwachen ist sie das Unerreichbare.
- Für die Furchtsamen ist sie das Unbekannte.
- Für die Tapferen ist sie die Chance.

Für uns sollte sie Ansporn zu ständiger Optimierung unseres Systems, unserer Technik und unserer Vorgehensweise sein. Zukunft ist Herausforderung, vor der wir nicht zurückweichen können.

Unsere Zukunft – also die Zukunft, für die wir alle gemeinsam Lösungen finden müssen – ist geprägt durch soziale und demographische Verwerfungen. Vereinigungen und Organisationen die auf beständigen Nachwuchs angewiesen sind, werden um die Mitarbeit von immer weniger jungen Menschen in Konkurrenz miteinander treten.

Ganz aktuell steht unsere Zukunft leider auch vor einer akuten Bedrohung. Der menschenverachtende Angriffskrieg Russlands in der Ukraine stellt uns vor ungeahnten Herausforderungen. Dieser Krieg widerspricht allen Prinzipien für die wir in unseren Jugendfeuerwehren stehen und ist deshalb aufs aller schärfste zu verurteilen.

Unser folgendes Leitbild gilt heute mehr denn je:

„Die Feuerwehr steht für eine Gemeinschaft, die Menschen Hilfe leistet, unabhängig von Herkunft, Religion, Geschlecht und Ansehen der Person. Feuerwehr steht für solidarisches Miteinander, Zusammenhalt, Kameradschaft und eine verlässliche Gemeinschaft.“

Wir müssen alles daran setzen, dass wir diesem Leitbild gerecht werden damit wir unseren Jugendfeuerwehren auch Zukunft ermöglichen können. Dieser Blick auf die Zukunft ist beunruhigend. Aber die Zukunft bietet auch Chancen.

In den letzten 2 Jahren haben unsere Feuerwehren und insbesondere die Jugendfeuerwehren bewiesen, wie flexibel und innovativ sie sein können. Eines ist sicher: Die Zukunft birgt erhebliche Risiken für diejenigen, die nicht veränderungsbereit sind. Wenn wir als Organisation Entwicklung mitgestalten wollen, dann müssen wir langfristige, strategische Ziele genauso definieren wie kurzfristig zu lösende Probleme.

Wir sind überzeugt, dass wenn wir unsere Werte leben, wir unsere Zukunft meistern können.

Der gesamte Vorstand wird heute neu gewählt. Allen, die heute gewählt werden und das Steuer übernehmen, wünsche ich eine glückliche Hand, Entschlossenheit und Durchsetzungskraft.

Allen Kameradinnen und Kameraden unserer großen Organisation – egal ob sie Verantwortung tragen oder einfach mit ihrem persönlichen Engagement zum Gelingen des Ganzen beitragen – wünsche wir trotz alles „Aufs und Abs“ immer auch Kameradschaft, Freunde und Erfolgserlebnisse. Dem Vorstand der Landesjugendfeuerwehr M-V ist mehr als Bewusst, dass in unseren Jugendfeuerwehren die tatsächliche und wichtige Jugendarbeit stattfindet. Dies verdient den aller größten Respekt.



## Timer / Ablaufplan

Uhrzeit / Tag	Sonntag	Montag	Dienstag	Mittwoch	Donnerstag	Freitag	Sonnabend
07:30 Uhr - 09:45 Uhr	Anreise von 11:00 - 17:00 Uhr (Mittag in Eigenregie)						
10:00 Uhr - 11:30 Uhr							
12:00 Uhr - 13:30 Uhr	Frühstück		Frühstück		Frühstück		Frühstück
10:00 Uhr - 18:00 Uhr	Baden		Baden		Baden		
14:30 Uhr - 17:00 Uhr	-Inklusivprogramm / Mitmachaktionen (siehe Workshop - Katalog) - Zeit für Ausflüge; Freizeit		-Inklusivprogramm / Mitmachaktionen (siehe Workshop - Katalog) - Zeit für Ausflüge; Freizeit		-Inklusivprogramm / Mitmachaktionen (siehe Workshop - Katalog) - Zeit für Ausflüge; Freizeit		-Inklusivprogramm / Mitmachaktionen (siehe Workshop - Katalog) - Zeit für Ausflüge; Freizeit
17:30 bis 19:45 Uhr	Abendbrot		Abendbrot		Abendbrot		Abendbrot
20:15 Uhr	-Alex Stuhn - Ostseewelle -Reporter / Party DJ -Tobias Lemke alias "Feuerwehrmann Tobr"		-Alex Stuhn - Ostseewelle -Reporter / Party DJ -Tobias Lemke alias "Feuerwehrmann Tobr"		-Alex Stuhn - Ostseewelle -Reporter / Party DJ -Tobias Lemke alias "Feuerwehrmann Tobr"		Grillparty
22:30 Uhr	ab 19:00 Uhr Eröffnungsparty im Fesztel mit Aktionen und vielen Gästen...		Abendveranstaltung / Disco im Fesztel		Abendveranstaltung / Disco im Fesztel		Abendveranstaltung / Disco im Fesztel
23:00 Uhr	Betreuerunde		Betreuerunde		Betreuerunde		Betreuerunde
	Zahnputzparty	Zahnputzparty	Zahnputzparty	Zahnputzparty	Zahnputzparty	Zahnputzparty	Zahnputzparty
	Nachtruhe	Nachtruhe	Nachtruhe	Nachtruhe	Nachtruhe	Nachtruhe	Nachtruhe

Gefördert durch:



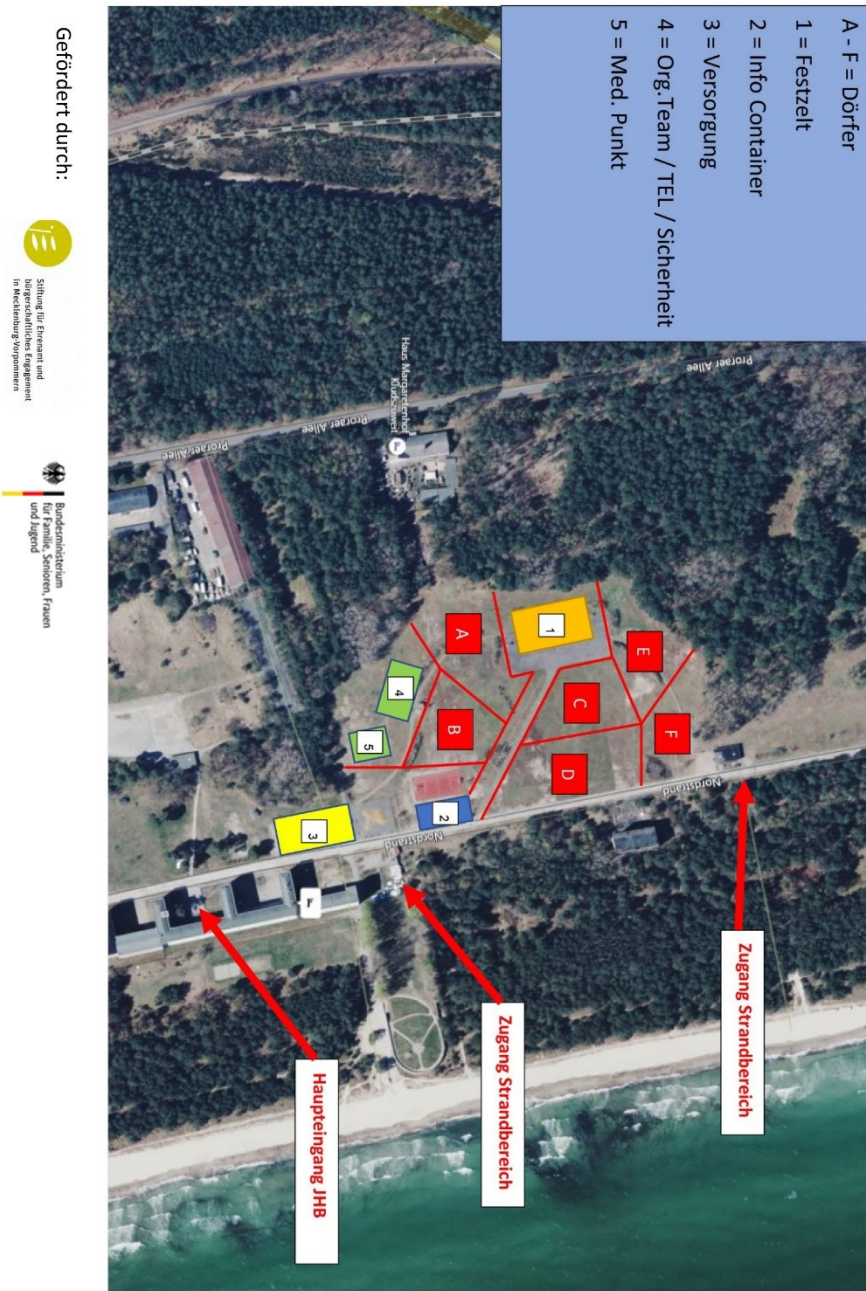
Stiftung für Ehrenamt und bürgerschaftliches Engagement in Mecklenburg-Vorpommern



Bundesministerium für Familie, Senioren, Frauen und Jugend



## Übersichtsplan



Gefördert durch:





**LANDESJUGENDFEUERWEHR**  
Mecklenburg-Vorpommern



## Einteilung Zeltplatz



### Einteilung Zeltplatz

Dorf - A	Dorf - B	Dorf - C	Dorf - D	Dorf - E	Dorf - F
Niegleve- Wattmannshagen	Hagenow	Goldenbow	Dierhagen	Pasewalk	Wessin
Gremmelin	Wildberg	Alentreptow	Steinhagen	Utecht	SN- Schlossgarten
Krakow am See	Sarow	Neustrelitz	Sundhagen	Kritzow- Stäbelow	Krenbuz
Dömitz	SJF Rostock	Alt Krenzlin	Bobitz	Stadt Dassow	SN-Wüstmark
Bützow	Teetzleben	Karlshagen	Dorf Mecklenburg	Silz	SN-Warnitz
Krukow		Zölkow	Groß Stieten	Alt Meteln	Rogahn
Lalendorf		Wulkenzin	Hermannshof	Schönberg	Tramm
Güstrow		Veelböken	Grimmen	Carlow	Lübbendorf
Langhagen		Waren-Müritz	Sehlen		
		Schwichtenberg	Gadebusch		

Gefördert durch:





## Esseneinteilung



	Sonntag	Montag	Dienstag	Mittwoch	Donnerstag	Freitag	Samstag
Frühstück 1	Blau	Blau	Orange	Rot	Blau	Orange	Rot
Frühstück 2		Orange	Rot	Orange	Orange	Rot	Orange
Frühstück 3			Blau	Blau	Rot	Blau	Blau
Mittag 1		Blau	Orange	Rot	Blau	Orange	
Mittag 2			Orange	Rot	Orange	Rot	
Mittag 3			Blau	Blau	Rot	Blau	
Abend 1	Rot	Blau	Orange	Rot	Blau	Orange	
Abend 2	Blau	Orange	Rot	Orange	Orange	Rot	
Abend 3	Orange	Rot	Blau	Blau	Rot	Blau	
Frühstück 1	7:30 - 8:15		Mittag 1	12:00 - 12:30		Abend 1	17:30 - 18:15
Frühstück 2	8:15 - 9:00		Mittag 2	12:30 - 13:00		Abend 2	18:15 - 19:00
Frühstück 3	9:00 - 9:45		Mittag 3	13:00 - 13:30		Abend 3	19:00 - 19:45

Blau	Dörfer A, B	290 TN
Orange	Dörfer C, D	302 TN
Rot	Dörfer E, F	301 TN

Gefördert durch:





# Freizeitkatalog



Gefördert durch:



Stiftung für Ehrenamt und bürgerschaftliches Engagement in Mecklenburg-Vorpommern



Bundesministerium für Familie, Senioren, Frauen und Jugend

Gefördert durch:



Bundesministerium für Familie, Senioren, Frauen und Jugend



Stiftung für Ehrenamt und bürgerschaftliches Engagement in Mecklenburg-Vorpommern

#lzl22

Landeszeltlager M-V 2022



**Vorwort Workshops:**

*In dieser Broschüre findet ihr unsere Angebote zu Workshops und „Fachtechnischer Ausbildung“.*

*Damit ihr unsere Angebote auch ohne Probleme genießen könnt, haben wir hier für euch die wichtigsten Informationen zusammengefasst:*

1. **Anmeldungen zu den einzelnen Eventangeboten, werden dieses Jahr ausschließlich über die Onlineplattform:**  
<https://lets-meet.org/events/a5142cf33c2652395904fb63ee> entgegengenommen.



2. Die Anmeldungen zu unseren kostenfreien Workshops können durch Einzel- bzw. Gruppenstärke besucht werden. Teilweise sind die Angebote zur Gleichberechtigung aller Teilnehmer pro Jugendfeuerwehr begrenzt. Bitte informiert Euch hierzu in den anliegenden Übersichten.
3. Aus organisatorischen Gründen bitten wir die Jugendfeuerwehrwarte \*innen / Betreuer \*innen die Anmeldungen zu den einzelnen Eventangeboten vorzunehmen.
4. Die Jugendfeuerwehrwarte \*innen / Betreuer \*innen haben die Teilnehmer \*innen zu den Eventangeboten hinzubringen und wieder abzuholen.
5. Bei den selbstorganisierten Gruppenmaßnahmen haben die Jugendfeuerwehrwarte \*innen / Betreuer \*innen den Workshop zu Koordinieren und zu begleiten.

Bitte informiert euch rechtzeitig über den jeweiligen Veranstaltungsort im Info-Container.  
Bitte denkt auch bei den Workshops daran, euch ausreichend Verpflegung und Getränke einzupacken.  
Ihr seid für eure Versorgung selbst verantwortlich.

Bei manchen Workshops, gerade im Bereich der „Fachtechnischen Ausbildung“, müsst ihr eure komplette Schutzausstattung mitbringen. Bitte achtet also auf unsere Hinweise in der Workshopbeschreibung, ob ihr eventuell besondere Ausstattung mitbringen müsst.

Falls sich nicht genügend Teilnehmerinnen und Teilnehmer für einen Workshop anmelden, behalten wir uns vor, diesen abzusagen. In diesem Fall informieren wir euch und es besteht gegebenenfalls die Möglichkeit sich kurzfristig im Org.-Büro oder auf <https://lets-meet.org/events/a5142cf33c2652395904fb63ee> für einen Ersatzworkshop einzutragen.

*Nutzt #lzl22 auf Insta, Facebook und Twitter. Wir verfolgen eure Accounts fleißig.*

2

#lzl22

Landeszeltlager M-V 2022



### Pflasterpass – 1. Hilfe



In diesem Workshop lernen die Teilnehmer \*innen das Erkennen von Notfallsituationen. Mit dem hier erworbenen Wissen ist man für nahezu alle Notfälle, die sich jederzeit im privaten und beruflichen Umfeld ereignen können, gut gerüstet. Hierbei geht es vorrangig um das richtige Absetzen eines Notrufes und das Durchführen der stabilen Seitenlage. Auch auf das Anlegen von Verbänden und die Versorgung von Verletzungen wird eingegangen.

**Zeit:** Mo. – Mi. & Fr. von 14:30 Uhr – 17:00Uhr

**Altersempfehlung:** ab 6 Jahre

**Besondere Bekleidung:** entfällt

**Maximale Teilnehmerzahl pro Workshop:** 20 Teilnehmer \*innen

**Teilnehmerbegrenzung pro JF:** 4 Teilnehmer \*innen

Nutzt #lzl22 auf Insta, Facebook und Twitter. Wir verfolgen eure Accounts fleißig.

4

#lzl22

Landeszeltlager M-V 2022



### Erste Hilfe

Bei Unfällen sicher und richtig helfen können.



In diesem Lehrgang kann jeder die Maßnahmen zur Erstversorgung von vital bedrohten Betroffenen erlernen. Mit dem hier erworbenen Wissen ist man für nahezu alle Notfälle, die sich jederzeit im privaten und beruflichen Umfeld ereignen können, gut gerüstet. Hierbei geht es zu einem großen Teil um Notfälle bezüglich Atmung und Kreislauf. Auch die Versorgung von Verletzungen, Verbrennungen, Schockzuständen sowie Vergiftungen wird gelehrt.

**Zeit:** Mo. – Fr. von 10:00 Uhr – 11:30Uhr

**Altersempfehlung:** ab 10 Jahre

**Besondere Bekleidung:** entfällt

**Maximale Teilnehmerzahl pro Workshop:** 20 Teilnehmer \*innen

**Teilnehmerbegrenzung pro JF:** 4 Teilnehmer \*innen

Nutzt #lzl22 auf Insta, Facebook und Twitter. Wir verfolgen eure Accounts fleißig.

5



#lzl22

Landeszeltlager M-V 2022



### Landesforst



Die Kinder und Jugendlichen können anhand ihrer Naturerfahrungen ihre Stellung als Mensch, in den Ökosystemen, der Natur erfassen und über die Umweltbildung erlernen, dass die intellektuellen und technischen Möglichkeiten verantwortliches Handeln erfordern. Gerade in den frühen Jahren der Kindheit, werden so genannte Charaktereigenschaften, Werte und Normen geprägt und vom jungen Menschen übernommen, sprich gebildet. Der Spaß am Naturerlebnis kann die jungen Menschen, gerade bei Kindern aus stark besiedelten Gebieten, wie der Großstadt, dazu bringen, dass sie sich als wichtigen Teil der Natur erkennen. Kinder und Jugendliche können nicht nur die Natur als äußere Lebensumwelt des Menschen direkt pädagogisch angeleitet erleben, sondern auch entsprechende Umgebungen, also ihre Umwelt, selbstständig erkunden und spielerisch erfahren.

**Zeit:** Di. – Do. von 10:00 Uhr – 11:30 Uhr

**Altersempfehlung:** ab 10 Jahre

**Besondere Bekleidung:** festes Schuhwerk

**Maximale Teilnehmerzahl pro Workshop:** 15 Teilnehmer \*innen

**Teilnehmerbegrenzung pro JF:** 3 Teilnehmer \*innen

*Nutzt #lzl22 auf Insta, Facebook und Twitter. Wir verfolgen eure Accounts fleißig.*

6

#lzl22

Landeszeltlager M-V 2022



### Brandschutzerziehung & Brandschutzaufklärung (6 – 10J.)



Brandschutzerziehung und Brandschutzaufklärung sind Formen brandschutzpädagogischer Vermittlungsarbeit, die sich an verschiedene Altersstufen richten.

**Brandschutzerziehung** und -aufklärung zeigen, wie sie potenzielle Brandursachen erkennen und Brände vermeiden. In theoretischen und praktischen Einheiten wird den Teilnehmern \*innen vermittelt, wie schnell z.B. durch Unachtsamkeit ein Feuer ausbrechen kann, wie man dieses verhindert und – wenn doch einmal etwas passiert – wie man sich richtig verhält.

**Zeit:** Mo. – Fr. von 10:00 Uhr – 11:30 Uhr

**Altersempfehlung:** ab 6 Jahren bis 10 Jahren

**Besondere Bekleidung:** entfällt

**Maximale Teilnehmerzahl pro Workshop:** 15 Teilnehmer \*innen

**Teilnehmerbegrenzung pro JF:** 4 Teilnehmer \*innen

Nutzt #lzl22 auf Insta, Facebook und Twitter. Wir verfolgen eure Accounts fleißig.

7

#lzl22

Landeszeltlager M-V 2022



### Brandschutzerziehung & Brandschutzaufklärung (10 – 18J.)



Brandschutzerziehung und Brandschutzaufklärung sind Formen brandschutzpädagogischer Vermittlungsarbeit, die sich an verschiedene Altersstufen richten.

**Brandschutzerziehung** und -aufklärung zeigen, wie sie potenzielle Brandursachen erkennen und Brände vermeiden. In theoretischen und praktischen Einheiten wird den Teilnehmern \*innen vermittelt, wie schnell z.B. durch Unachtsamkeit ein Feuer ausbrechen kann, wie man dieses verhindert und – wenn doch einmal etwas passiert – wie man sich richtig verhält.

**Zeit:** Mo. – Mi. & Fr. von 14:30 Uhr – 17:00Uhr

**Altersempfehlung:** ab 10 Jahre

**Besondere Bekleidung:** entfällt

**Maximale Teilnehmerzahl pro Workshop:** 15 Teilnehmer \*innen

**Teilnehmerbegrenzung pro JF:** 4 Teilnehmer \*innen

Nutzt #lzl22 auf Insta, Facebook und Twitter. Wir verfolgen eure Accounts fleißig.

8



#lzl22

Landeszeltlager M-V 2022



### Kreativ - Workshop



Hier könnt Ihr eurer Kreativität freien Lauf lassen. Ihr habt die Möglichkeit ein eigenes Andenken zum Zeltlager zu schaffen. Ihr könnt alles gestalten, wie Ihr es möchtet.

Natürlich bekommt ihr dabei fachliche Unterstützung, um eure Ideen umzusetzen. Vorkenntnisse braucht Ihr keine, etwas Geschicklichkeit genügt und schon kann es losgehen! Ihr braucht nichts mitzubringen, die benötigten Unterlagen, Kleber oder das Bastelmaterial werden bereitgestellt.

**Zeit:** Mo. – Fr. von 10:00 Uhr – 11:30 Uhr /  
Mo. – Mi. & Fr. von 14:30 Uhr – 17:00 Uhr

**Altersempfehlung:** ab 6 Jahre

**Besondere Bekleidung:** entfällt

**Maximale Teilnehmerzahl pro Workshop:** 40 Teilnehmer

**Teilnehmerbegrenzung pro JF:** 5 Teilnehmer \*innen

Nutzt #lzl22 auf Insta, Facebook und Twitter. Wir verfolgen eure Accounts fleißig.

9

#lzl22

Landeszeltlager M-V 2022



## Nähen



Hier könnt ihr eurer Kreativität freien Lauf lassen. Aus drei verschiedenen Nähprojekten könnt ihr euer ganz persönliches Unikat nähen und mit nach Hause nehmen. Fachliche Unterstützung ist gegeben. Vorkenntnisse braucht ihr nicht, nur etwas Geschicklichkeit genügt und ihr könnt an die Nähmaschine. Alle Materialien werden gestellt. Wir arbeiten mit Baumwollstoffen oder beschichteter Baumwolle (ähnlich einem Wachstuch). Gewählt werden kann aus einer vorab durch den Kursleiter getroffenen Stoffauswahl.

**Zeit:** Mo. – Fr. von 10:00 Uhr – 11:30 Uhr /  
Mo. – Mi. & Fr. von 14:30 Uhr – 17:00 Uhr

**Altersempfehlung:** ab 9 Jahre

**Besondere Bekleidung:** entfällt

**Maximale Teilnehmerzahl pro Workshop:** 11 Teilnehmer \*innen

**Teilnehmerbegrenzung pro JF:** 2 Teilnehmer \*innen

Nutzt #lzl22 auf Insta, Facebook und Twitter. Wir verfolgen eure Accounts fleißig.

10

#lzl22

Landeszeltlager M-V 2022



### Abnahme Jugendflamme 1 und 2



Die Jugendflamme ist ein Ausbildungsnachweis in Form eines Abzeichens für Jugendfeuerwehrmitglieder und wird in drei Stufen unterteilt. Die von der Deutschen Jugendfeuerwehr (DJF) bundeseinheitlich vorgegebenen Rahmenbedingungen können von den Bundesländern teilweise variiert werden. Der Erwerb der einzelnen Stufen der Jugendflamme wird mit einem Stempel im Mitgliedsausweis bestätigt. Das Abzeichen wird auf der linken Brusttasche des Übungsanzuges getragen und darf auch nach Übertritt in die Einsatzabteilung am Dienstanzug weiterhin getragen werden.

**Zeit:** Mo. – Fr. von 10:00 Uhr – 11:30 Uhr /  
Mo. – Mi. & Fr. von 14:30 Uhr – 17:00 Uhr

**Altersempfehlung:** ab 10 Jahre

**Besondere Bekleidung:** Übungsanzug mit Schutzhelm und Schutzhandschuhen

**Maximale Teilnehmerzahl pro JF:** 18 Teilnehmer \*innen (2 Gruppen)

**Teilnehmerbegrenzung pro JF:** „offen“

Nutzt #lzl22 auf Insta, Facebook und Twitter. Wir verfolgen eure Accounts fleißig.

11

#lzl22

Landeszeltlager M-V 2022



## Abnahme Kinderflamme 1 und 2



Die Kinderflamme der Landesjugendfeuerwehr Mecklenburg-Vorpommern wird in Form eines Abzeichens verliehen. Die Kinderflamme besteht aus zwei unterschiedlichen Abzeichen gleicher Form mit unterschiedlichen Farben. Abgestimmt auf das jeweilige Alter und den entsprechenden Wissens- und Kenntnisstand der Kinder wird die Kinderflamme in 2 aufeinander aufbauende Stufen gegliedert.

**Zeit:** Mo. – Mi. von 10:00 Uhr – 11:30 Uhr & 14:00 Uhr – 17:00 Uhr  
Freitag Kinderflamme 2: von 14:30 Uhr – 17:00Uhr

**Altersempfehlung: von 6 bis 10 Jahre**

**Besondere Bekleidung:** entfällt

**Maximale Teilnehmerzahl pro JF:** 18 Teilnehmer \*innen (2 Gruppen)

**Teilnehmerbegrenzung pro JF:** „offen“

Nutzt #lzl22 auf Insta, Facebook und Twitter. Wir verfolgen eure Accounts fleißig.

12

#lzl22

Landeszeltlager M-V 2022



### Kameradschaft & Demokratie



Wie überall im Leben, erreicht man auch in der Jugendfeuerwehr Ziele, meist viel leichter gemeinsam als alleine – vor allem dann, wenn man im Team gut zusammenarbeitet.

Jeder hat seine Rolle, seinen Platz und eine bestimmte Aufgabe. In Gruppen werden diese stets neu verhandelt. Welche Rollen gibt es und welche Strategien werden bei der Rollenfindung in einem Team verwendet? In Übungen zur Teamarbeit und Kommunikation könnt Ihr allerhand über Euch lernen und spielend erfahren, worauf es dabei ankommt. Erlebnispädagogische Methoden (Spiele und Gruppenübungen) kommen zum Einsatz.

**Zeit:** Mo. – Mi. von 10:00 Uhr – 11:30 Uhr & 14:30 Uhr – 17:00 Uhr  
Donnerstag: 10:00 Uhr – 11:30 Uhr  
Freitag: 10:00 Uhr – 11:30 Uhr

**Altersempfehlung:** ab 10 Jahre

**Besondere Bekleidung:** entfällt

**Maximale Teilnehmerzahl pro JF:** 20

**Teilnehmerbegrenzung pro JF:** 4

Nutzt #lzl22 auf Insta, Facebook und Twitter. Wir verfolgen eure Accounts fleißig.

13

#lzl22

Landeszeltlager M-V 2022



Was machen die da bloß? Parteien im Wahlkampf.



Was machen die da bloß? Parteien im Wahlkampf.

Du hast Lust Dich und Deine Gedanken zu präsentieren? Dann ist unser Workshop genau das Richtige für Dich.

Wir, die Landeszentrale für politische Bildung, wollen mit Euch einen Wahlkampf simulieren. Ihr werdet eigene Parteien gründen und ein eigenes Wahlprogramm verfassen. Es gibt Spitzenkandidaten, Wahlslogos, Wahlzettel und am Ende ein Kreuz für die Gewinner.

**Zeit:** Mi. von 10:00 Uhr – 16:00 Uhr (inkl. Mittagspause)

**Altersempfehlung:** ab 14 Jahre

**Besondere Bekleidung:** entfällt

**Maximale Teilnehmerzahl pro Workshop:** 25 Teilnehmer \*innen

**Teilnehmerbegrenzung pro JF:** 4 Teilnehmer \*innen

Nutzt #lzl22 auf Insta, Facebook und Twitter. Wir verfolgen eure Accounts fleißig.

14



#lzl22

Landeszeltlager M-V 2022



## Waldrallye



Bei dieser Rallye geht es um Schnelligkeit und Wissen, um Kreativität, Einfallsreichtum und Teamfähigkeit. In Form eines spielerischen Gruppenwettbewerbes ist ein erlebnisreicher Parcours mit verschiedenen Stationen zu absolvieren. Die Fähigkeit, sich in der Gruppe abzustimmen und gemeinsam das Ziel zu erreichen, wird bei allen Aufgaben gestärkt.

Bei der Waldrallye können die besten Mannschaften auch etwas gewinnen. Was genau, verraten wir an dieser Stelle aber noch nicht. :-)

**Zeit:** Mo. – Fr. von 10:00 Uhr – 11:30 Uhr /  
Mo. – Mi. & Fr. von 14:30 Uhr – 17:00 Uhr

**Altersempfehlung: ab 6 Jahre**

**Besondere Bekleidung:** festes Schuhwerk

**Maximale Teilnehmerzahl pro Workshop:** 30 Teilnehmer \*innen

**Teilnehmerbegrenzung pro JF:** „offen“ - Die Anmeldung muss als „Gesamt“ Jugendfeuerwehr erfolgen (Teambuilding).

*(Die angemeldeten Jugendfeuerwehren dürfen die Gesamtanzahl von 30 Teilnehmer \*innen nicht überschreiten.)*

Nutzt #lzl22 auf Insta, Facebook und Twitter. Wir verfolgen eure Accounts fleißig.

15

#lzl22

Landeszeltlager M-V 2022



### Fit von Anfang an!

Spaß und Bewegung in der Kinder- und Jugendfeuerwehr



**HFUK Nord**

Feuerwehr-Unfallkasse für Hamburg,  
Mecklenburg-Vorpommern und Schleswig-Holstein

### Wake-Up-Moves

Fitness am Morgen vertreibt Kummer und Sorgen. Mit abwechslungsreichen Übungen sollen Körper und Kreislauf in Schwung gebracht werden. Dabei wird kein Material benötigt, alles passiert mit dem eigenen Körpergewicht.

#### Zeit:

**Mittwoch** – „Erster Durchgang“ 7:30 Uhr bis 7:55 Uhr

**Mittwoch** – „Zweiter Durchgang“ 8:00 bis 8:25 Uhr

#### Altersempfehlung: ab 6 Jahre

**Besondere Bekleidung:** kein Zusatzmaterial, wer jedoch möchte, kann seine/ihre Isomatte (oder ggf. Gymnastikmatte mitbringen)

**Maximale Teilnehmerzahl pro Workshop:** offen

**Teilnehmerbegrenzung pro JF:** „offen“

Nutzt #lzl22 auf Insta, Facebook und Twitter. Wir verfolgen eure Accounts fleißig.

16



#lzl22

Landeszeltlager M-V 2022



### Fit von Anfang an!

Spaß und Bewegung in der Kinder- und Jugendfeuerwehr



### Teamwork-Spiele

Mannschaftsspiele fördern die Kameradschaft und schulen die Ausdauer und Kraft. Aber das Wichtigste: Sie bringen gemeinsam am meisten Spaß. Verschiedene Gruppenspiele mit und ohne Wettbewerbscharakter können in diesem Workshop ausprobiert werden.

1. Teil: Drei unterschiedliche Gruppenspiele mit Wettbewerbscharakter laufen zeitgleich für ca. 45-60 Minuten
2. Teil: Drei unterschiedliche Gruppenspiele mit Schwerpunkt Kooperation (ohne Wettbewerbscharakter) laufen zeitgleich für ca. 45-60 Minuten

### Zeit:

Mittwoch – 14:30 Uhr – 17:00 Uhr

### Altersempfehlung: ab 6 Jahre

**Besondere Bekleidung:** kein Zusatzmaterial, wer jedoch möchte, kann seine/ihre Isomatte (oder ggf. Gymnastikmatte mitbringen)

**Maximale Teilnehmerzahl pro Workshop:** 35 Teilnehmer \*innen

**Teilnehmerbegrenzung pro JF:** 5 Teilnehmer \*innen

Nutzt #lzl22 auf Insta, Facebook und Twitter. Wir verfolgen eure Accounts fleißig.

17

#lzl22

Landeszeltlager M-V 2022



### Fit von Anfang an!

Spaß und Bewegung in der Kinder- und Jugendfeuerwehr



 **HFUK Nord**  
Feuerwehr-Unfallkasse für Hamburg,  
Mecklenburg-Vorpommern und Schleswig-Holstein

### Chillax (abends)

Ent- und ausspannen nach einem actiongeladenen Tag. Mit passenden Übungen zum „Runterkommen“ ist das möglich. Ohne Material und unter Anleitung werden bewusste Entspannungsübungen am Abend durchgeführt. Seele-baumeln-lassen garantiert!

### Zeit:

**Mittwoch** – 20:00 Uhr – 21:00 Uhr

### Altersempfehlung: ab 6 Jahre

**Besondere Bekleidung:** kein Zusatzmaterial, wer jedoch möchte, kann seine/ihre Isomatte (oder ggf. Gymnastikmatte mitbringen)

**Maximale Teilnehmerzahl pro Workshop:** offen

**Teilnehmerbegrenzung pro JF:** offen

Nutzt #lzl22 auf Insta, Facebook und Twitter. Wir verfolgen eure Accounts fleißig.

18

#lzl22

Landeszeltlager M-V 2022



## Alkohol- und Drogenprävention



Die Wirkung von Alkohol und Drogen ist sehr gefährlich. Gerade die Einnahme von Drogen ist in Deutschland verboten daher lass dich von der Landespolizei aufklären. Auch der Einfluss von Alkohol wird zu oft unterschätzt. Lass es nicht dazu kommen und informiere dich hier.

**Zeit:** Mi. von 10:00 Uhr – 11:30 Uhr & 14:30 Uhr – 17:00 Uhr

**Altersempfehlung:** ab 8 Jahre

**Besondere Bekleidung:** entfällt

**Maximale Teilnehmerzahl pro Workshop:** 20 Teilnehmer \*innen

**Teilnehmerbegrenzung pro JF:** 4 Teilnehmer \*innen

Nutzt #lzl22 auf Insta, Facebook und Twitter. Wir verfolgen eure Accounts fleißig.

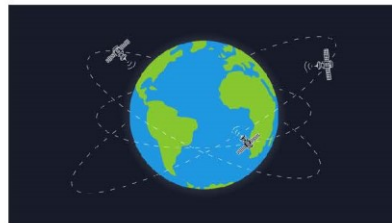
19

#lzl22

Landeszeltlager M-V 2022



## GPS (Global Positioning System)



GPS, was ist das eigentlich?

Wir erklären dir, was es ist und wie du damit arbeitest. Komm zu uns und lass uns die Welt erkunden.

**Zeit:** Mo. – Fr. von 10:00 Uhr – 11:30 Uhr & 14:30 Uhr – 17:00 Uhr

**Altersempfehlung:** ab 6 Jahre

**Besondere Bekleidung:** festes Schuhwerk

**Maximale Teilnehmerzahl pro Workshop:** offen

**Teilnehmerbegrenzung pro JF:** offen (Anmeldung muss als „Gesamt“ Jugendfeuerwehr erfolgen)

**Hinweis:**

Selbstorganisierte und betreute Maßnahme durch die jeweiligen Jugendfeuerwehr.

Nutzt #lzl22 auf Insta, Facebook und Twitter. Wir verfolgen eure Accounts fleißig.

20

#lzl22

Landeszeltlager M-V 2022



### Kochkurs



**DIE JOHANNITER**   
Aus Liebe zum Leben

Steckt in dir ein 5 Sternekoch?

Finde es jetzt heraus und melde dich zu unserem Kochkurs an. In Gaumenschmaus für jedermann.

**Zeit:** Mo. – Fr. von 10:00 Uhr – 11:30 Uhr /  
Mo. – Mi. & Fr. von 14:30 Uhr – 17:00 Uhr

**Altersempfehlung: ab 6 Jahren**

**Besondere Bekleidung:** entfällt

**Maximale Teilnehmerzahl pro Workshop:** 12 Teilnehmer \*innen

**Teilnehmerbegrenzung pro JF:** 3 Teilnehmer \*innen

Nutzt #lzl22 auf Insta, Facebook und Twitter. Wir verfolgen eure Accounts fleißig.

21

#lzl22

Landeszeltlager M-V 2022



## Bogenschießen



Wie schnell hast du den Bogen raus?  
Stell dich beim Bogenschießen einer völlig neuen Herausforderung.  
Bogen wählen, Brust raus, zielen, spannen und – im besten Fall – treffen. Hier sind absolute Ruhe und Konzentration gefragt. Kein Problem für dich?

Sichere dir für deinen nächsten Volltreffer pfeilschnell dieses tolle Erlebnis!

**Zeit:** Mo. – Fr. von 10:00 Uhr – 11:30 Uhr /  
Mo. – Mi. & Fr. von 14:30 Uhr – 17:00 Uhr

**Altersempfehlung: ab 8 Jahre**

**Besondere Bekleidung:** festes Schuhwerk

**Maximale Teilnehmerzahl pro Workshop:** offen

**Teilnehmerbegrenzung pro JF:** offen (Anmeldung muss als „Gesamt“ Jugendfeuerwehr erfolgen)

**Hinweis:**  
Selbstorganisierte und betreute Maßnahme durch die jeweiligen Jugendfeuerwehr.

Nutzt #lzl22 auf Insta, Facebook und Twitter. Wir verfolgen eure Accounts fleißig.

22



#lzl22

Landeszeltlager M-V 2022



## Workshop Floßbau



Bei diesem Workshop ist Teamarbeit gefragt, hier werden euch Baumaterialien zur Verfügung gestellt. Mit Kreativität und Geschicklichkeit ist es eure Aufgabe ein Floß zu bauen. Die spannende Frage stellt sich am Ende: „Schwimmt euer Floß?“.

Wir werden es testen und sind gespannt auf eure Bauwerke.

**Zeit:** Mo. – Fr. von 10:00 Uhr – 11:30 Uhr /  
Mo. – Mi. & Fr. von 14:30 Uhr – 17:00 Uhr

**Altersempfehlung: ab 10 Jahre**

**Anzahl der Plätze:** offen

**Besondere Bekleidung:** Badesachen

**Maximale Teilnehmerzahl pro Workshop:** offen

**Teilnehmerbegrenzung pro JF:** offen (Anmeldung muss als „Gesamt“ Jugendfeuerwehr erfolgen)

**Hinweis:**

**Selbstorganisierte und betreute Maßnahme durch die jeweiligen Jugendfeuerwehr.**

Nutzt #lzl22 auf Insta, Facebook und Twitter. Wir verfolgen eure Accounts fleißig.

23

#lzl22

Landeszeltlager M-V 2022



## Workshop Rollenbilder



Vorbilder – Rollenbilder – Feindbilder  
Sind Geschlechterrollen zeitlos oder im Wandel?

Es ist nicht nur eines der meist diskutierten, sondern auch eines der kontroversesten Themen unserer Gesellschaft – Rollenbilder. Die Kontroverse reicht von öffentlichen Toiletten über Sprache bis zur Sexualität und sorgt in scheinbar allen Bereichen für Spannungen. Unser gesellschaftliches Zusammenleben beruht auf Normen und Ideologien. Aber was bedeutet das genau und wie erkennen wir diese in unserem Alltag? Was haben Ideologie und Normen mit Rollenbildern und Spannungen zu tun? Was macht ein Vorbild aus? Wir schauen uns an Beispielen an, worauf sich kontroverse populäre Meinungen beziehen, auf welche (stereotypischen) Rollenbilder verwiesen wird und welche Rolle Feindbilder dabei spielen. Welche Argumente geben ihnen Halt oder auch nicht und wie macht sich beispielsweise die extreme Rechte diesen Streit zu Nutze. Wir laden euch ein, insbesondere in eurem geteilten Erfahrungsraum der freiwilligen Feuerwehr zu erforschen, welche Vorbilder, Rollenbilder und eventuell sogar Feindbilder euch im täglichen Leben begegnen.

**Zeit:** Montag: 14:30 Uhr – 17:00 Uhr  
Dienstag: 14:30 Uhr – 17:00 Uhr

**Altersempfehlung:** ab 10 Jahre

**Besondere Bekleidung:** entfällt

**Maximale Teilnehmerzahl pro Workshop:** 25 Teilnehmer \*innen

**Teilnehmerbegrenzung pro JF:** 4 Teilnehmer \*innen

Nutzt #lzl22 auf Insta, Facebook und Twitter. Wir verfolgen eure Accounts fleißig.

24



#lzl22

Landeszeltlager M-V 2022



## Der Aufstand der Umlaute



Mithilfe eines Kamishibai-Theaters machen wir in diesem Workshop einen Ausflug in den magischen Urwald des Phantasielandes. Dort, wo aus den Ideen, Träumen und Gedanken der Menschen unsere Welt gebaut wird, dort leben die Buchstaben.

In ihrem Haus der Sprache herrscht jedoch nicht nur Harmonie. Denn die Umlaute ä, ö und ü und das ß werden von den anderen Buchstaben ausgegrenzt. Im Alphabet haben sie keinen Platz, sie werden geärgert und müssen im ungemütlichen Keller wohnen. Doch eines Tages haben sie genug und planen den Aufstand! Die anderen Buchstaben sollen verschwinden! Doch was machen wir nur ohne sie?

Kommt und lauscht der Geschichte des Aufstands der Umlaute. Aber keine Sorge – ihr sollt nicht nur zuhören. Gemeinsam wollen wir über Ausgrenzung und Diskriminierung sprechen, über unseren Umgang miteinander und darüber, was Sprache mit uns macht und was wir mit ihr machen können.

**Zeit:** Dienstag von 10:00 Uhr – 11:30 Uhr

**Altersempfehlung:** ab 6 Jahre

**Besondere Bekleidung:** entfällt

**Maximale Teilnehmerzahl pro Workshop:** 25 Teilnehmer \*innen

**Teilnehmerbegrenzung pro JF:** 4 Teilnehmer \*innen

Nutzt #lzl22 auf Insta, Facebook und Twitter. Wir verfolgen eure Accounts fleißig.

25

#lzl22

Landeszeltlager M-V 2022



### Photo-Workshop



Sei auch du ein Künstler und fotografiere und bearbeite deine eigenen Bilder. In diesem Workshop werden dir die Grundlagen der Fotografie beigebracht ob mit einer Kamera oder deinem Handy.  
Jeder kann ein tolles Bild einfangen und es zum Strahlen bringen.

**Zeit:** Mo. – Fr. von 10:00 Uhr – 11:30 Uhr

**Altersempfehlung:** ab 10 Jahre

**Besondere Bekleidung:** entfällt

**Maximale Teilnehmerzahl pro Workshop:** 20 Teilnehmer \*innen

**Teilnehmerbegrenzung pro JF:** 4 Teilnehmer \*innen

*Nutzt #lzl22 auf Insta, Facebook und Twitter. Wir verfolgen eure Accounts fleißig.*

26

#lzl22

Landeszeltlager M-V 2022



## Neptunfest



Ein Highlight wird sicher das große Neptunfest. Gemeinsam mit seinen Nixen entsteigt er aus den Fluten der Ostsee und wählt aus, wen er mit der traditionellen Taufe in sein Reich aufnehmen will. Alle Kinder und Betreuer sind dazu herzlich eingeladen. Vorschläge zur Taufe von den einzelnen Jugendfeuerwehren müssen bis zum Vortag des Neptunfestes um 10:00 Uhr im Org.- Büro eingereicht werden.

**Zeit:** Donnerstag von 13:00 Uhr – 17:00 Uhr

**Altersempfehlung:** ab 6 Jahre

**Besondere Bekleidung:** Badebekleidung

**Maximale Teilnehmerzahl pro Workshop:** 25 Teilnehmer \*innen

**Teilnehmerbegrenzung pro JF:** 5 Teilnehmer \*innen pro Dorf

Nutzt #lzl22 auf Insta, Facebook und Twitter. Wir verfolgen eure Accounts fleißig.

27

#lzl22

Landeszeltlager M-V 2022



Das einzigartige „Hüpfburgenland“ bietet durch die immensen Ausmaße einen hohen Unterhaltungswert und ist eine Attraktion für die ganze Jugendfeuerwehr. Das Hüpfburgenland ist die ideale Möglichkeit für alle Kinder, sich richtig auszutoben. Gerade in der heutigen Zeit verbringen viele Kinder ihre Freizeit vor dem Fernseher oder Computer. Das Hüpfburgenland bietet den Kindern nicht nur viel Spaß und Abwechslung, es ist sowohl sportlich als auch pädagogisch äußerst unterhaltsam.

**Hinweis:**

**Selbstorganisierte und betreute Maßnahme durch die jeweiligen Jugendfeuerwehren. Die Altersspezifischen Voraussetzungen der Kinder und Jugendlichen sind zu berücksichtigen. Die Rücksichtnahme auf die „kleinsten und jüngsten“ Teilnehmer \*innen hat höchste Priorität.**

**Bei Konflikten und Zuwiderhandlungen behält sich die Lagerleitung die unverzügliche Einstellung des Spielbetriebs vor!**

**Zeit:** Mo. – Fr. von 10:00 Uhr – 11:30 Uhr & von 14:30 Uhr – 17:00 Uhr

**Altersempfehlung:** ab 6 Jahre

**Besondere Bekleidung:** entfällt

**Maximale Teilnehmerzahl pro Workshop:** offen

**Teilnehmerbegrenzung pro JF:** offen

*Nutzt #lzl22 auf Insta, Facebook und Twitter. Wir verfolgen eure Accounts fleißig.*

28

#lzl22

Landeszeltlager M-V 2022



## Landesjugendforum



### Inhalt:

- Zukunft der Feuerwehren/Jugendfeuerwehren
- Werte in der Feuerwehr
- Ehrenamt als zukunftsfähiges Hobby
- Austausch über eigene Jugendfeuerwehrdienste - Tipps für optimale Gestaltung der Dienste
- Probleme/Wünsche
- Mitglieder gewinnen / halten > Engagement erhalten (Übertritt in die Aktive)

### Beschreibung:

Das Landesjugendforum M-V möchte mit euch gemeinsam die Zukunft der Jugendfeuerwehren gestalten. Ihr könnt eurer Kreativität freien Lauf lassen und somit einen Beitrag für eine starke zukunftsfähige Jugendfeuerwehr leisten. Im Workshop habt ihr die Möglichkeit kritische Fragestellungen, Ideen, Probleme, Wünsche und Vieles mehr zu äußern. Gemeinsam werden aus euren Meinungen Strategien entwickelt, die das Ehrenamt Feuerwehr fördern werden.

**Zeit:** Mo. – Mi. von 10:00 Uhr – 11:30 Uhr

**Altersempfehlung:** ab 10 Jahre

**Besondere Bekleidung:** entfällt

**Maximale Teilnehmerzahl pro Workshop:** 25

**Teilnehmerbegrenzung pro JF:** 4

Nutzt #lzl22 auf Insta, Facebook und Twitter. Wir verfolgen eure Accounts fleißig.

29

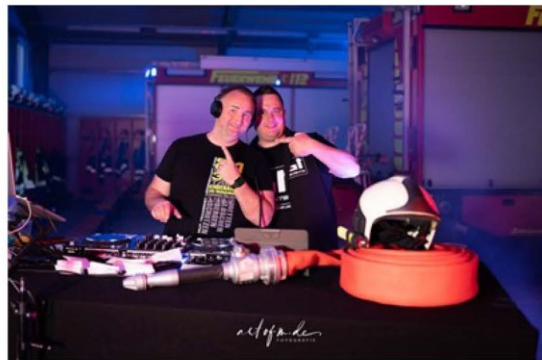


#lzl22

Landeszeltlager M-V 2022



### Grillparty



Am 6. Juli laden wir Euch – gemeinsam mit Ostseewelle Party-DJ und Feuerwehrmann Alex Stuth sowie Tobias Lemke alias „Feuerwehrmann Tobi“ zu einer Grillparty ein.

Im Anschluss legen die beiden ab 20:00 Uhr live im Festzelt auf - Songwünsche sind ausdrücklich erwünscht.

Möglich gemacht wurde die Veranstaltung durch die Spendenaktionen „Firebeats“ von BT Events, Tobias Lembke alias Feuerwehrmann Tobi und Alex Stuth - Ostseewelle Reporter/Party DJ, an welcher jeweils über 1.500 Zuschauer \*innen – die Livestream’s aus den Gerätehäusern der Freiwillige Feuerwehr Abtshagen und der Freiwilligen Feuerwehr Dersekow verfolgt haben. Insgesamt sind 2042€ zusammengekommen!



Nutzt #lzl22 auf Insta, Facebook und Twitter. Wir verfolgen eure Accounts fleißig.

30

## Präsidium Landesfeuerwehrverband M-V

### Präsident

Landesbrandmeister  
Hannes Möller  
Bertha-von-Suttner-Str. 5  
19061 Schwerin  
Mail: [info@landesfeuerwehr-mv.de](mailto:info@landesfeuerwehr-mv.de)



### 1. Vizepräsidenten für die Freiwilligen Feuerwehren

Eckardt Meyer  
Bertha-von-Suttner-Str. 5  
19061 Schwerin  
Mail: [info@landesfeuerwehr-mv.de](mailto:info@landesfeuerwehr-mv.de)



### 2. Vizepräsidenten für die Freiwilligen Feuerwehren

n.n.

### Vizepräsidenten für die Berufsfeuerwehren

Brandoberamtsrat Frank Bühring  
Abteilungsleiter Stadt Neubrandenburg-  
Bertha-von-Suttner-Str. 5  
19061 Schwerin  
Mail: [info@landesfeuerwehr-mv.de](mailto:info@landesfeuerwehr-mv.de)





Sachbericht Landeszeltlager 03.07.2022 – 09.07.2022  
-Landesjugendfeuerwehr M-V-

